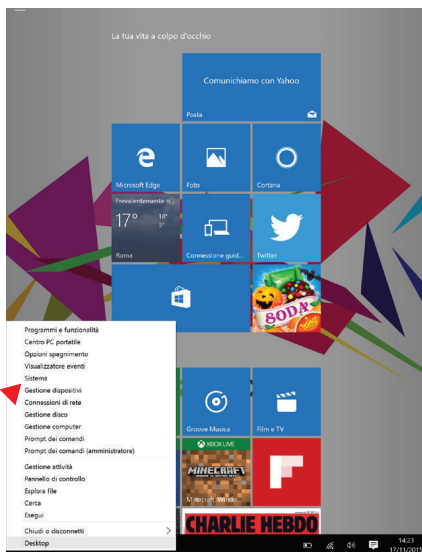




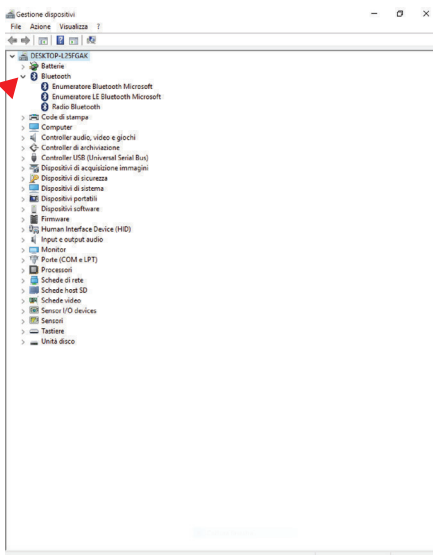
Gentile **Cliente**,

l'apparente mancato funzionamento iniziale della SmartKeyboard o di altre periferiche Bluetooth è causato da una impostazione del risparmio energetico della Radio Bluetooth, attiva per impostazione predefinita in ambiente Windows 10. Per risolvere osserva attentamente le seguenti indicazioni:

**1** Tieni premuto il tasto **Start** e dalla tendina fai click su **“Gestione dispositivi”**



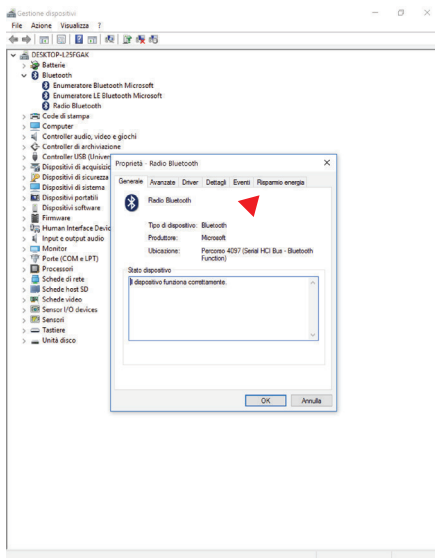
**2** Espandi il gruppo di periferiche **“Bluetooth”** e fai doppio click su **“Radio Bluetooth”**.





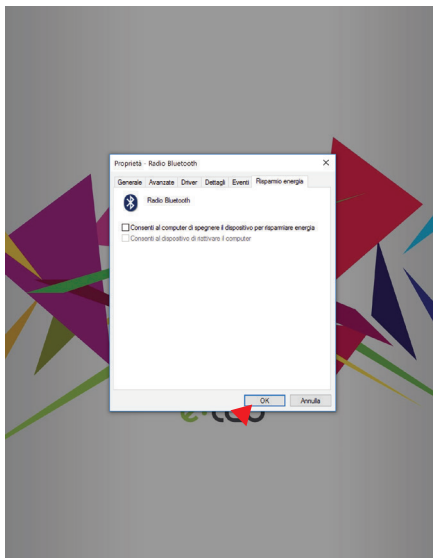
3

Nella finestra di **Proprietà** che si è appena aperta posizionarsi nella scheda **“Risparmio energia”**



4

Deselezionare la voce **“Consenti al computer di spegnere il dispositivo per risparmiare energia”** e conferma premendo il tasto **OK**



La procedura è stata completata.